



# Voyage en (dé)confinement #15



## Japon

Bonjour à tous! ☀️

Cette semaine est consacrée à nos chères petites têtes blondes ! Pour les occuper en ces temps (presque) confinés, nous avons pensé à eux pour partir au Pays du Soleil Levant. Entre créatures fantastiques, cerisiers en fleurs et culture manga, direction le Japon ! Découvrez notre sélection de titres accessibles depuis le site <http://lecture41.culture41.fr/bib-41/bib-7-7/>, en vous connectant avec votre compte personnel.



Pikachu, Bulbizarre, Dracofeu... Des noms bien connus par les dresseurs de Pokémon amateurs ! Mais de réelles questions peuvent se poser : pourquoi Salamèche a-t-il la queue en flamme ? Comment se produisent les attaques éclairs de Pikachu ?



Comment faire ?

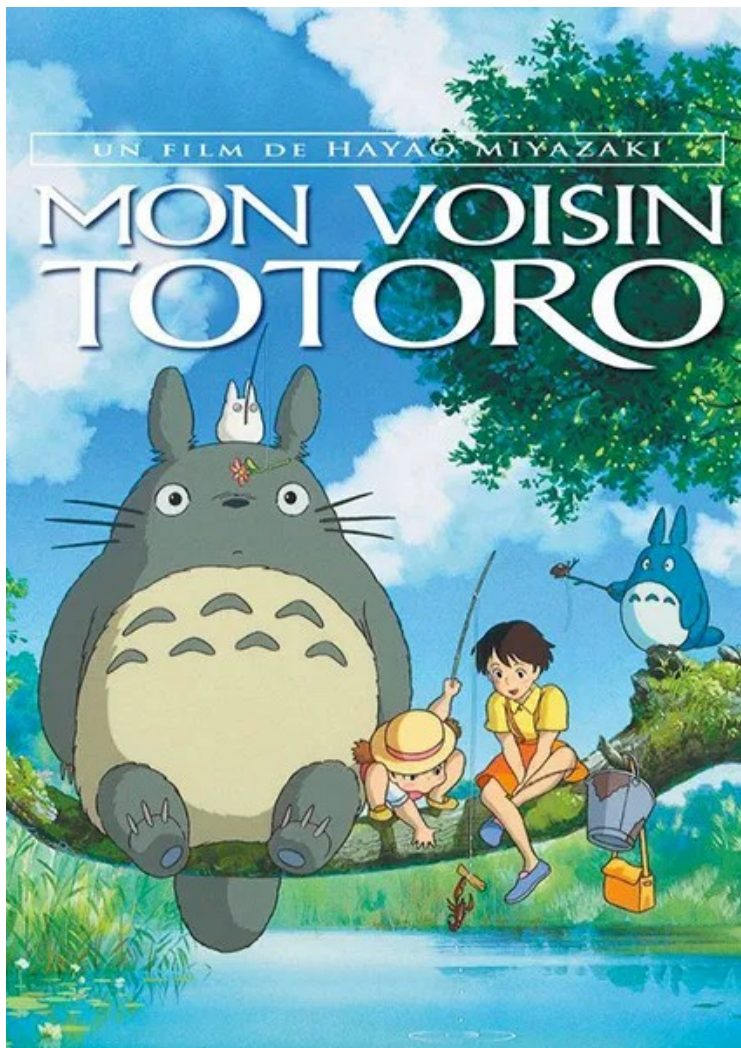
Depuis la rubrique "Lire", accédez au kiosque à journaux Cafeyn. Dans la barre de recherche, écrivez Science et Vie Junior, cliquez sur la couverture pour découvrir ce numéro !

Les "furoshiki" sont des carrés de tissus utilisés depuis des centaines d'années au Japon selon une technique traditionnelle d'emballage. Ils peuvent servir à transporter des objets de la vie quotidienne, ou tout simplement à emballer un cadeau. Une bonne activité manuelle pour donner une seconde vie à vos tissus et occuper les plus créatifs !



Comment faire ?

Depuis la rubrique « Apprendre », accédez à Tout Apprendre. Ecrivez "furoshiki" dans la barre de recherche et cliquez sur le premier résultat.



L'adaptation (culte) de la célèbre BD (non moins culte). Cléopâtre s'engage auprès de César à construire en trois mois un somptueux palais. Elle confie le chantier à l'architecte Numérobis, qui a entendu parler d'un certain Panoramix et deux gaulois « sur-humains »...



Comment faire ?

epuis la rubrique "Voir", accédez à la Médiathèque Numérique. Dans la barre de recherche, écrivez Totoro et lancez la lecture.

Besoin d'aide ? Un problème ? Envie d'en savoir plus ?  
Nous sommes à votre disposition !  
Lisez, jouez, découvrez, et passez un bon week-end ! !

Service civique - Médiation numérique  
Direction de la Lecture Publique  
Conseil départemental de Loir-et-Cher  
Tel 02.54.42.19.88 ou 02.54.42.36.30

